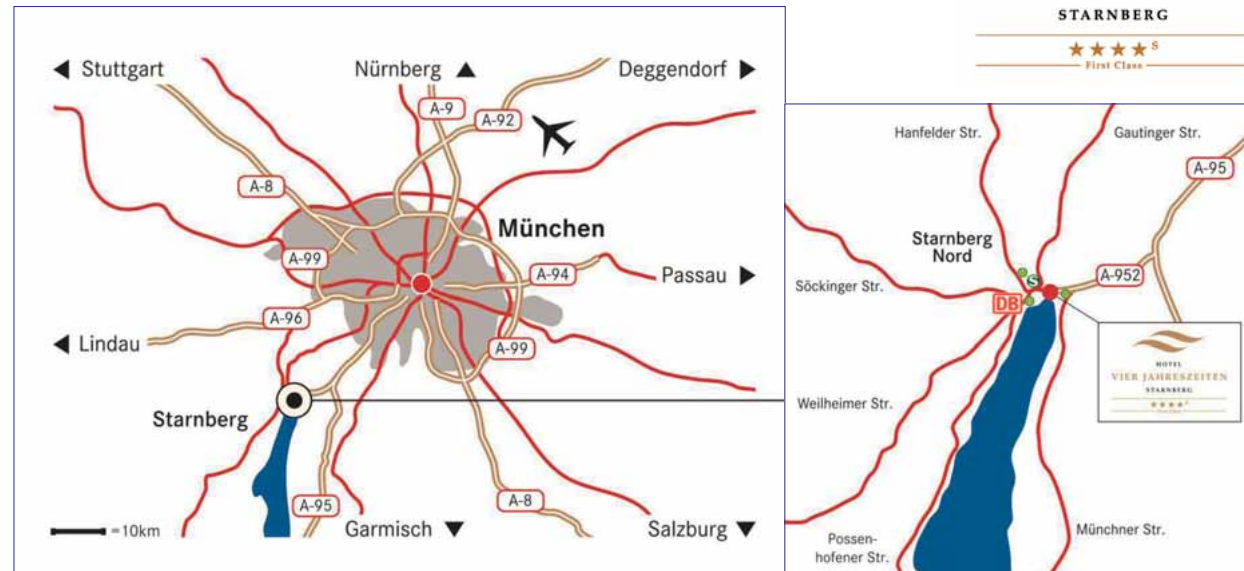


Anfahrtsbeschreibung Hotel Vier Jahreszeiten Starnberg



22. TAGUNG AM 05. UND 06. MAI 2014
IM HOTEL VIER JAHRESZEITEN IN STARNBERG



HOTEL VIER JAHRESZEITEN STARNBERG

Münchener Straße 17 · 82319 Starnberg/Munich
Phone: +49 (0)8151 / 44 70-0
Fax: +49 (0)8151 / 44 70-161

reservierung@vier-jahreszeiten-starnberg.de
www.vier-jahreszeiten-starnberg.de

Bitte beachten Sie, dass in manchen Navigationsgeräten Münchener Straße 17 eingegeben werden muss!!!



München A95

Von der A9 aus kommend über München: Verlassen Sie die A9 an der Ortseinfahrt München und fahren Sie auf dem mittleren Ring (B2R) Richtung A95 Garmisch Partenkirchen und folgen Sie dieser ca. 13 km. Biegen Sie rechts ab auf den Zubringer A952 in Richtung Starnberg. Fahren Sie nach dem Autobahnende geradeaus weiter und Sie gelangen nach ca. 500 m direkt zur Hoteleinfahrt auf der rechten Seite. (Achtung: am Autobahnende NICHT rechts Richtung Percha abbiegen!)

Anfahrtsbeschreibung A96:

Aus Richtung Lindau kommend fahren Sie an der Autobahnabfahrt Gilching/Starnberg ab. Folgen Sie der Ausschilderung in Richtung Starnberg (ca. 12 km). Nach dem Kreisverkehr am Ortseingang Starnberg beginnt die Hanfelder Straße – dieser folgen Sie ca. 2 km und biegen dann in der Innenstadt an einer großen Ampelkreuzung links in die Münchner Straße. Nach 600 m biegen Sie erneut links in die Gautinger Straße ein und dann nach 50 m sofort wieder rechts in die erste Einfahrt auf das Firmengelände der Firma Pharmatechnik. Über diesen Zufahrtsweg gelangen Sie direkt zum Hotel/Tiefgarage.

A8 aus Salzburg kommend:

Fahren Sie auf der A8 Richtung München. Am Autobahnkreuz München Süd fahren Sie weiter in Richtung Garmisch Partenkirchen (A995). Sie gelangen nach München, direkt auf den mittleren Ring (B2R). Folgen Sie diesem weiter Richtung A95 Garmisch Partenkirchen und folgen Sie dieser ca. 13 km. Biegen Sie rechts ab auf den Zubringer A952 in Richtung Starnberg. Fahren Sie nach dem Autobahnende geradeaus weiter und Sie gelangen nach ca. 500 m direkt zur Hoteleinfahrt auf der rechten Seite. (Achtung: am Autobahnende NICHT rechts Richtung Percha abbiegen!)

Münchner Flughafen:

Mit den öffentlichen Verkehrsmitteln:
Fahren Sie mit der S-Bahn S1 oder S8 in Richtung München Hauptbahnhof. An der Station Laim steigen Sie in die S6 in Richtung Tutzing um. Am S-Bahnhof Starnberg Nord haben Sie Ihr Ziel erreicht. Von hier aus sind es nur 5 Gehminuten bis zum Hotel.

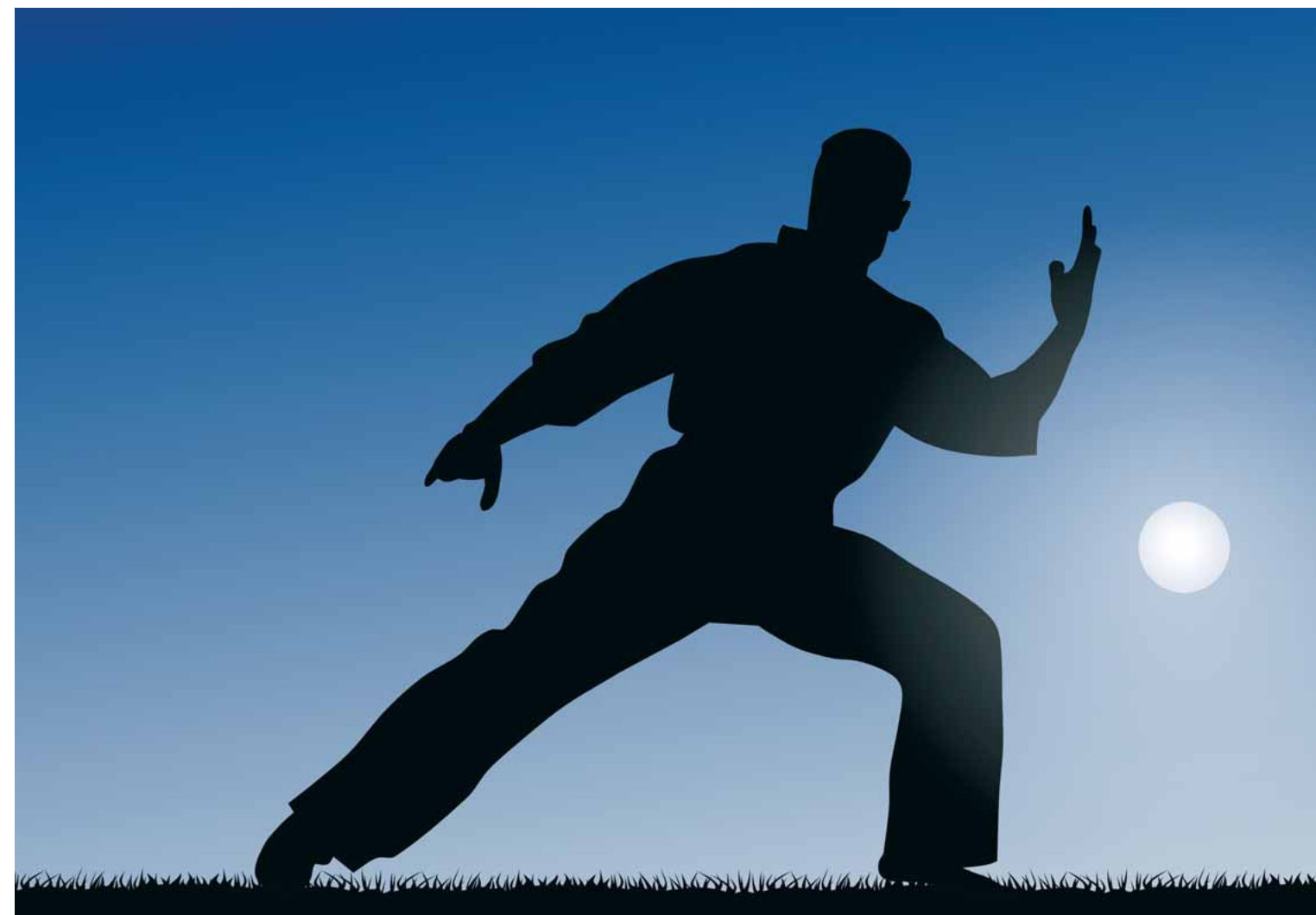
Mit dem Auto:

Von der A92 fahren Sie auf die A9 in Richtung München. Verlassen Sie die A9 an der Ortseinfahrt München und fahren Sie auf dem mittleren Ring (B2R) Richtung A95 Garmisch Partenkirchen und folgen Sie dieser ca. 13 km. Biegen Sie rechts ab auf den Zubringer A952 in Richtung Starnberg. Fahren Sie nach dem Autobahnende geradeaus weiter und Sie gelangen nach ca. 500 m direkt zur Hoteleinfahrt auf der rechten Seite. (Achtung: am Autobahnende NICHT rechts Richtung Percha abbiegen!)

S-Bahn

Fahren Sie mit der S-Bahn ab Hauptbahnhof München mit der S6 Richtung Tutzing bis S-Bahnhof Starnberg Nord. Von hier aus sind es nur 5 Gehminuten bis zum Hotel.

Management – Mit dem Geist des Kung Fu



Club of Logistics e.V.
Wißstraße 7
D-44137 Dortmund
Fon [+ 49_2 31] 22 20 70-85
Fax [+ 49_2 31] 22 20 70-87
www.club-of-logistics.de
info@club-of-logistics.de

Bildquelle:
© www.shutterstock.com



Montag, den 05. Mai 2014

ab 10.30 Uhr

11.00 Uhr

11.10 Uhr



Eintreffen der Gäste

Begrüßung

Keynote Speaker

- Dieter Schnaas
Chefreporter
WirtschaftsWoche
Berlin

12.00 Uhr

Pause

12.30 Uhr

1. Talkrunde

Thema: Tausende Jahre Kulturgeschichte als ökonomischer Erfolgsfaktor?



- Dr. Hanne Seelmann-Holzmann
Asienexpertin
Dr. Hanne Seelmann Consultants
Heroldsberg / Nürnberg



- Dip.-Kfm. René C. Steininger
Geschäftsführer
China Expert Consulting GmbH
Nürnberg

Großmeister, 10. Duan
Weltchetrainer der
Tao Chan Wing Chun Kung Fu
Organisation



- M.A. phil. Xueli Yuan
Asia Contact
München Nymphenburg

14.00 Uhr

Lunch

15.00 Uhr

2. Talkrunde

Thema: Ost trifft West: Unterschiedliche Erfahrungen im Wettstreit



- Dr.-phil. Wolf Dieter Enkelmann
Direktorium
Institut für Wirtschaftsgestaltung
München



- Prof. Dr. Yasmin Mei-Yee Fargel
Geschäftsführende Direktorin
des Instituts für deutsch-chinesische
Zusammenarbeit IDCZ München
Technische Hochschule Nürnberg



- Dieter Hierner
Director
Deutsche Bank AG
München

16.30 Uhr

Pause

17.00 Uhr

3. Talkrunde

Thema: Trennendes und Verbindendes: Wo liegen Schnittmengen, was lässt sich übertragen oder wird Asien zum Lehrmeister für die deutsche und europäische Logistikindustrie?



- Markus Leutner
Managing Director
Global Logistics Services / Consulting
China



- Prof. Dr. Michael Schüller
Hochschule Osnabrück
Fakultät WiSo
Management, Supply Chain Management
Osnabrück



- Hannes Streeck
CEO
FIEGE Far East Holding Ltd.
Shanghai City



- Wim van Aalst
Independent Supply Chain Consultant
AZ Management BV
Amsterdam

18.30 bis 19.00 Uhr

Meinungsaustausch der Teilnehmer zur aktuellen wirtschaftlichen Lage und die damit verbundenen Auswirkungen für die Logistikindustrie.
Moderation: Arnold Schroven und Prof. Volker Stich

20.00 Uhr

Empfang

20.30 Uhr

Dinner

Dienstag, den 06. Mai 2014

09.30 Uhr

Thema:

**„Cloud – Gewinn oder Gefahr.
Was kann die Technologie für die Logistikprozesse leisten?“**



- Markus Meißner
Geschäftsführer
AEB GmbH

10.30 Uhr

Kaffeepause

11.00 Uhr

Mitgliederversammlung

12.00 Uhr

Ende der Veranstaltung / Imbiss



Durch die Veranstaltung
führt der
Journalist und Publizist
Dieter Schnaas